

シンプルトルコン (STC タイプ) の特長

作業者の負担を軽減します。

1 作業性向上

手動式レンチに比べ、多くのボルト着脱も連続作業が容易でスピーディに作業ができます。



2 左右両回転対応

トルク制御、ソフトスタート、フリージョイント機構など主要な機能は左右両回転対応です。

3 高精度のトルク制御

同一条件で締付けた場合の繰返締付精度は±5%ですので、安定した締付けが行えます。

4 シンプルなトルク設定

トルク設定ダイヤルの目盛を合わせるだけで簡単にできます。(但し、ダイヤルの目盛はあくまでも目安です。精度の高いトルク管理が必要な時は、締付けトルクの確認を行ってください。)



5 トルク制御器内蔵

トルク制御器を本体に内蔵し、正逆回転同一トルク値の制御を可能に。

6 簡単で均質な作業

レンチを電源につなげるだけで作業ができます。レンチは、設定トルクに達すると自動停止しますので作業者の習熟度や個人差の影響を受けず、均質な締付け作業を実現します。

7 低騒音・低振動

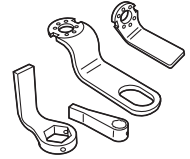
インパクトレンチとは異なり、打撃機構がないので、低騒音・低振動で作業ができます。

8 市販ソケット使用可能

弊社市販インパクト用ソケットが使用できます。

9 特殊反力受

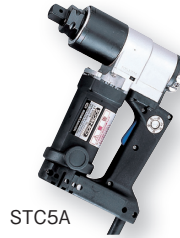
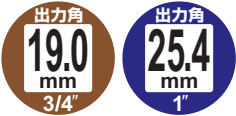
標準品のほか、特殊形状の反力受も製作可能です(有償)。



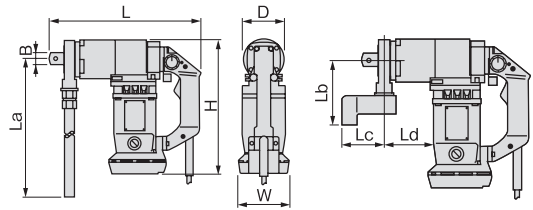
シンプルトルコン

シンプルトルコン (STC タイプ)

SIMPLE TORQON (STC TYPE)



STC5A



製品番号	トルク制御範囲 (N·m)	無負荷回転数 (min ⁻¹ [rpm])	電圧単相 (V)	最大電流 (A)	最大消費電力 (W)	寸法 (mm)								梱包入数 (通常)	本体質量 (kg)	メーカー希望小売価格	
						B	H	W	D	L	La	Lb	Lc				Ld
STC3A	150 ~ 300	31	100	13.5	1,100	19.0	251	84	58	214	233	108	64	45	1	4.6	オープン
STC5A	300 ~ 500	25	100	13.5	1,100	19.0	255	84	68	219	233	108	64	51	1	5.3	オープン
STC5T	300 ~ 500	25	200	6.5	1,100	19.0	255	84	68	219	233	108	64	51	1	5.3	オープン
STC7A	350 ~ 700	17	100	13.5	1,100	25.4	259	84	75	243	273	117	83	67	1	6.2	オープン
STC7T	350 ~ 700	17	200	6.5	1,100	25.4	259	84	75	243	273	117	83	67	1	6.2	オープン
STC11A	500 ~ 1,100	16	100	15.0	1,400	25.4	287	106	85	326	289	129	86	97	1	9.0	オープン
STC11T	500 ~ 1,100	16	200	7.5	1,400	25.4	287	106	85	326	289	129	86	97	1	9.0	オープン

*本体質量に、ソケット、反力受、コード線は含まれておりません。

*周波数 50-60Hz

*繰返締付精度±5% 繰返締付精度とは、同じトルク設定・作業条件で締付けた際の締付けトルクのバラツキを%で表したものです。

*製品番号末尾の A は単相 100V 仕様、T は単相 200V 仕様を表しています。

付属品

Q 形反力受	1	六角棒 L 形レンチ	1
L 形反力受	1	六角穴付止めねじ	5
I 形反力受	1	取扱説明書	1
		メタルケース	1

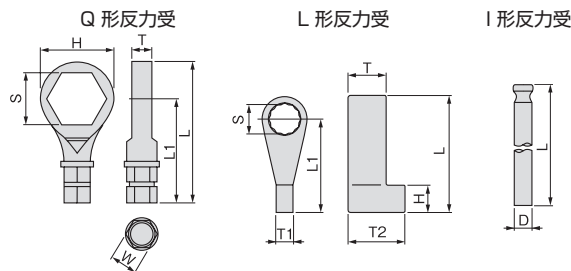
*反力受の詳細は、下記をご覧ください。



注意 CAUTION

- トルク制御範囲は、ボルト・ナットおよび締付け対象部材の状況などによって変動します。
- 本製品に、デジタルを装着することはできません。

シンプルトルコン用反力受 (STC タイプ)



製品番号	製品名	寸法 (mm)									適用機種
		L	D	S	W	H	T	T ₁	T ₂	L ₁	
5QH	Q 形	120	—	41	22	58	19	—	—	91	STC3/STC5
50LH80	L 形	82	—	22	—	20	26	15	43	65	STC3/STC5
50H190	I 形	190	16	—	—	—	—	—	—	—	STC3/STC5
7QH	Q 形	139	—	54	26	78	23	—	—	100	STC7
100LH100	L 形	102	—	26	—	25	34	17	51	83	STC7
100H230	I 形	230	19	—	—	—	—	—	—	—	STC7
11QH	Q 形	148	—	54	29	78	23	—	—	109	STC11
150LH110	L 形	109	—	29	—	30	38	19	58	86	STC11
150H240	I 形	240	22	—	—	—	—	—	—	—	STC11



両回転

白抜き文字で表示されているメーカー希望小売価格は、価格体系が異なりますのでご注意ください。 ※日本市場専用カタログです。 / Only for Japanese market. Different retail price system applies to which the manufacturer's recommended price is indicated in white. Be careful.

※「シンプルトルコン」は前田金属工業株式会社の登録商標です。