

強カパワーレンチ

SUPER POWER WRENCH

大型ボルト・ナットの締付けおよび緩め作業に適した倍力機構付のレンチです。
倍力機構により、小さな力で、狭い作業環境でも、高トルクを出力できます。



8-150P

12-600P

製品番号	出力トルク範囲 (N·m) OUTPUT	入力トルク範囲 (N·m) INPUT	倍率	ギヤ比	寸法 (mm)										梱包数	質量 (kg)	ケース寸法 (mm)			メーカー希望 小売価格
					D	H	B	ℓ	L	H ₁	L ₁	h	w	d			h			
8-150P	500 ~ 1,500	122 ~ 366	4.1	4.6	87	133	25.4	370	150	166	145	69	1	7.0	505×260×97	オープン				
8-300P	1,000 ~ 3,000	95 ~ 286	10.5	12.5	92	176	25.4	370	205	208	185	69	1	9.5	505×260×97	オープン				
12-450P	1,500 ~ 4,500	110 ~ 331	13.6	16.0	108	177	38.1	470	246	209	200	84	1	13.2	505×320×145	オープン				
12-600P	2,000 ~ 6,000	147 ~ 441	13.6	16.0	140	185	38.1	470	300	218	250	98	1	18.5	505×320×145	オープン				
12-1200P	4,000 ~ 12,000	109 ~ 328	36.6	42.8	210	219	38.1 (63.5)	470	410	251	—	—	1	41.6 (43.0)	540×310×215	オープン				
	12,000 ~ 18,000	328 ~ 492																		

※入力部の差込角はすべて 19.0mm です。

※質量は、本体、ストレート形反力受、ラチェットハンドルの合計です。

※ソケットは「インパクト用ソケット」をご使用ください。

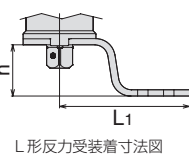
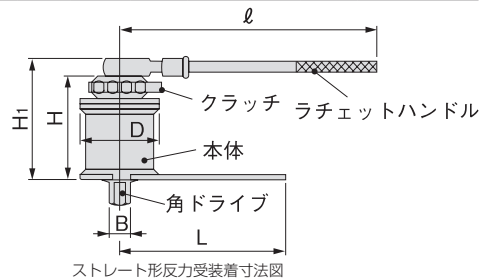
※12-1200Pは受注生産品です。

※倍率は、ギヤ比に効率を考慮した値です。

※表中の倍率は、およその値です。倍率は、レンチの個体差、使用頻度、使用状況によって変化します。お買い上げいただいた製品の新品時の倍率は、検査合格書でご確認ください。ご購入後のレンチの倍率測定については、ご購入の販売店あるいは弊社営業所にお申し付けください(有償)。

※同一条件で締付けた場合の出力トルクの繰返精度は±5%です。

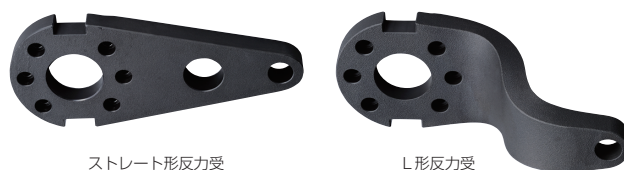
※12-1200Pは、出力駆動部(63.5mm角)に交換すれば18000N・mまで使用できます。



付属品 (各1)					
	8-150P	8-300P	12-450P	12-600P	12-1200P
ラチェットハンドル	471S	471S	471	471	471
ストレート形反力受	15PH	30PH	45PH	60PH	120PH
L形反力受	15PLH	30PLH	45PLH	60PLH	オプション
六角棒 L形レンチ	5mm	6mm	6mm	6mm	4・5・8mm
出力駆動部	—	—	—	—	120P39
メタルケース	○	○	○	○	○
取扱説明書	○	○	○	○	○
検査合格書	○	○	○	○	○

※反力受の詳細は、「強カパワーレンチ用反力受」(P436)をご覧ください。

※12-1200P用のL形反力受はご注文に応じて製作しております。



ストレート形反力受

L形反力受

警告 WARNING

- 強カパワーレンチは最大入力トルク以上入力しないでください。
Do not apply input torque to super power wrench exceeding rated max input torque.



手動入力



両回転

白抜き文字で表示されているメーカー希望小売価格は、価格体系が異なりますのでご注意ください。
Different retail price system applies to which the manufacturer's recommended price is indicated in white. Be careful.