

パワーデジタルクの特長

リアルタイムに締付けトルクを測定・表示し、記録ができる倍力機構付トルクレンチ。  
左右両方向の締付けトルク測定に対応するとともに、音と光で締付け状況や操作ミスをお知らせします。  
microSDメモ리카ードの搭載により、測定データの保存・管理が可能です。



PD150A

1 締付けトルクの測定・表示

締付けトルクを測定し、トルク表示部にLED表示します。トルク測定精度は±4% (校正証明書付属)。  
リアルタイムに締付けトルクが確認できるので、締付け状況を確認しながら作業ができます。



見やすいLED表示  
トルク表示部

2 測定データの保存・管理

microSDメモ리카ード(付属)を装着することで締付けトルクの測定データ(トルク・時刻)を保存できます。保存したデータを表計算ソフトなどに取り込むことで締付け結果を管理できます。

	A	B	C	D	E
1	DATA No.	TORQUE [Nm]	TIME [hr: mm: ss]	DATE [YYYY/MM/DD]	Remarks
2	1	2351	15:05:07	2009/02/01	
3	2	2355	15:06:01	2009/02/01	
4	3	2346	15:07:30	2009/02/01	
5	4	2349	15:07:52	2009/02/01	
6	5	2358	15:10:10	2009/02/01	
7	6	2350	15:10:45	2009/02/01	
8	7	2341	15:12:21	2009/02/01	
9	8	2352	15:13:37	2009/02/01	

5 左右両回転方向に対応

左右両回転方向の締付けトルク測定が可能のため、左ねじの締付け作業にも対応します。

6 高耐久

TONEのパワーデジタルクは、出力トルク範囲における最大値での連続作業でも耐久性を發揮します。

7 トルク表示部機能

- ・自動電源 OFF 機能
- ・電池残量お知らせ機能
- ・過負荷履歴お知らせ機能
- ・視認性の高い赤色 LED を採用し、夜間や暗所での作業はもちろん、屋外での作業にも有効。
- ・トルク表示部を回転させることができます。



トルク表示部は、作業姿勢に応じて回転

8 クラッチ機構



レンチ弾性変形の復元を防止するクラッチ機構の装備により、効率的な入力作業が可能。締付け作業後はスムーズに解除可能。

9 動力源不要

手動式なので電源・エア源が不要で、いつでもどこでもラクラク作業ができます。



10 騒音なし

手動式なので、インパクトレンチや打撃工具などの作業のように、騒音や打撃音が発生することなく作業環境を守ります。

11 反力受2種類付属

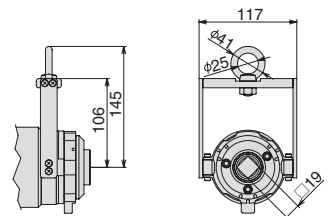


反力受はストレート形とL形の2種類を付属。また、作業環境に合わせて特殊形状の反力受も製作可能です(有償)。

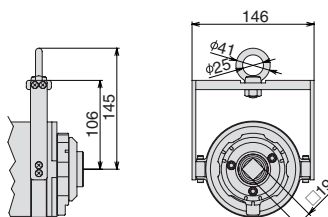
※特殊形状の反力受を付けた場合、トルク測定の精度保証はできません。

12 吊り具付属 (※PD150Aは除く)

より安全性の高い作業をサポートします。



PD300A用吊り具 (300PDTR) 装着寸法図



PD500A用吊り具 (500PDTR) 装着寸法図

ステンレス  
ツール  
チタンツール

ツールセット

ツールケース

ソケット  
レンチ

ヘキサゴン  
レンチ

T形レンチ

スバナ  
めがねレンチ

ドライバー類

ビット類

モンキレンチ  
プライヤ類

自動車  
専用工具

サイクル  
ツール

その他  
(工具)

ファイン  
ツール

トルクレンチ

動力工具

パワーデジタルク  
パワーレンチ

電動ワットク  
電動ワットク  
シングルノコ

建方1番

シャーレンチ

シャーランナー  
Uプランナー

トルシャット

その他