

エアインパクトレンチ

AIR IMPACT WRENCH

最大出力トルク 470N・m

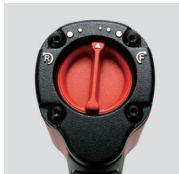
製品番号 AI4160



自動車のタイヤ交換やボルト・ナットの着脱作業に。マグネシウム合金製ハンマーケースと特殊強化樹脂ボディにより軽量1.2kgを実現。安定した打撃で反動が少なく、耐久性とパワーに優れたツインハンマーを搭載。正回転3段階、逆回転2段階の出力調整レバー付。スイッチの引き具合で無段階の出力調整も可能。握りやすい形状で、振動を和らげるソフトグリップを採用。ホースのねじれを防ぐ回転継手。

出力角
12.7
mm
1/2"

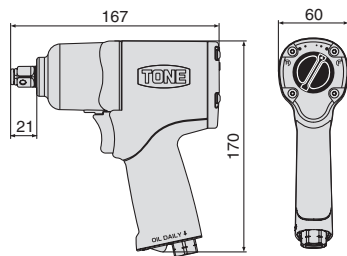
AI4160



出力調整レバー



ツインハンマー



OPTION

インパクト用ソケット (4NV-〇〇) P197

最大出力トルク 右回転510N・m 左回転570N・m

製品番号 AI4161



自動車のタイヤ交換やボルト・ナットの着脱作業に。アルミニウム合金製ハンマーケースと特殊強化樹脂ボディにより軽量1.2kgを実現。正(右)回転3段階調整可能。効率よく緩め作業が行える「左回転大出力タイプ」回転の切替がプッシュの簡単操作。スイッチの引き具合で無段階の出力調整も可能。握りやすい形状で、振動を和らげるソフトグリップを採用。ホースのねじれを防ぐ回転継手。

出力角
12.7
mm
1/2"

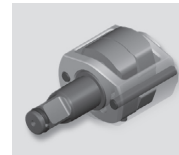
NEW



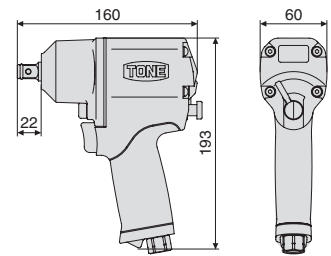
AI4161



出力調整レバー



ツインハンマー



OPTION

インパクト用ソケット (4NV-〇〇) P197

警告 WARNING

- 使用前に必ず、取扱説明書をお読みください。 / Please read instruction manual carefully before use.
- 保護めがねや防具を使用してください。 / Use goggles and protecting devices.

付属品

製品番号	プラグ	オイル	取扱説明書
AI3120	R1/4 (PT1/4)	1	○
AI4120	R1/4 (PT1/4)	1	○
AI4160	R1/4 (PT1/4)	1	○
AI4161	R1/4 (PT1/4)	1	○



使用例

両回転 注意 CAUTION

● 締め付けトルクは、ボルト・ナットおよび締め付け対象部材の状況などによって変動します。 / Tightening torque may differ by conditions.

※日本市場専用カタログです。 / Only for Japanese market.

TONE

417

空動

ステンレス
ツール
チタンツール

ツールセット

ツールケース

ソケット
レンチヘキサゴン
レンチ

T形レンチ

ス パ ナ
めがねレンチ

ドライバー類

ビット類

モンキレンチ
プライヤ類自 動 車
専用工具サイクル
ツールそ の 他
(工 具)ファイン
ツール

トルクレンチ

動力工具

パワーテトルク
パワーレンチ電動/ハイブリッド
電動/ワゴンチ
シムトルクコン

建方1番

シャーレンチ

シャーランナー
Uリランナー

トルクシャット

そ の 他