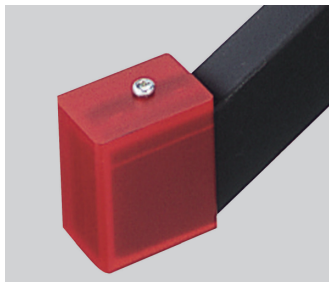


電動タイヤレンチ 8-90TW シリーズオプション

電動タイヤレンチ 8-90TWシリーズで使用するオプションです。
反力受を交換することで、JIS方式(6&8穴ホイール)、新ISO方式(8&10穴ホイール)のいずれにも対応できます。



TWL



TWLPP

製品番号	製品名	メーカー希望 小売価格
DT9TWT	デジタルク (TW タイプ)	オープン
TWL	レバー式反力受	オープン
TWL8H	カップ式反力受 JIS 方式 6/8 穴用	オープン
TWL10H	カップ式反力受 ISO 方式 10 穴用	オープン
TWLPP	プロテクター (TWL 用)	オープン
TWLTR	ピストルタイプ用吊り具	オープン
TWLHR	ストレートタイプ用ハンドル	オープン

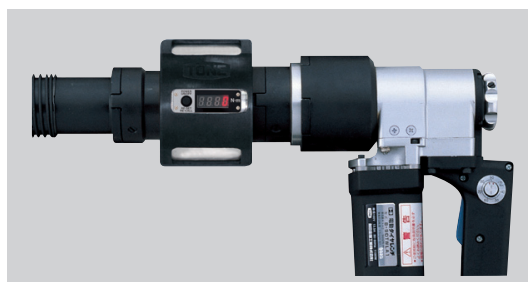
※デジタルク (TW タイプ) の詳細は P362 をご覧ください。



TWL8H



TWL10H



DT9TWT
デジタルク装着図



TWLTR



TWLHR

※「デジタルク」は前田金属工業株式会社の登録商標です。

電動タイヤレンチ専用ホイールナットコンビソケット (12 角)

めっきが剥離しにくい無電解めっきを採用。六角部と四角部をダブル形状にし、ホイールナットへのはめこみ作業性を向上しました。8ED-4121Aはダブル六角部を1山飛ばしの形状にし、さらにはめこみ作業性を向上しました。



バス・トラック用



8ED-4121L

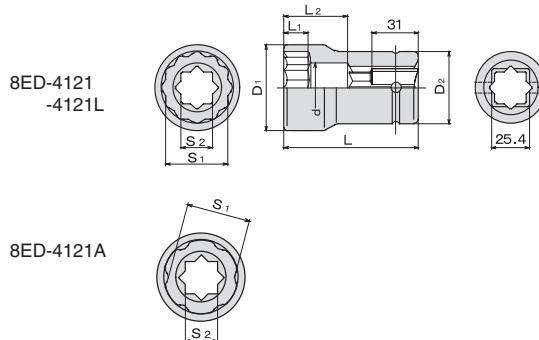


8ED-4121A



8ED-4121

製品番号	二面幅 寸法 (mm)	寸法 (mm)							質量 (g)	メーカー希望 小売価格
		S ₁ × S ₂	D ₁	D ₂	L ₁	L ₂	L	d		
8ED-4121	41 × 21	57	48	12.5	42.5	90	33	840	¥7,250	
8ED-4121L	41 × 21	57	48	16.0	42.5	90	33	850	¥7,250	
8ED-4121A	41 × 21	57	48	12.5	42.5	90	33	840	¥7,250	



■ピン・Oリング適応表

製品番号 8ED-	4121、4121L、4121A
ピン	PIN5544S
Oリング	RINGW30RS

※ビニール袋入り (10 個入)