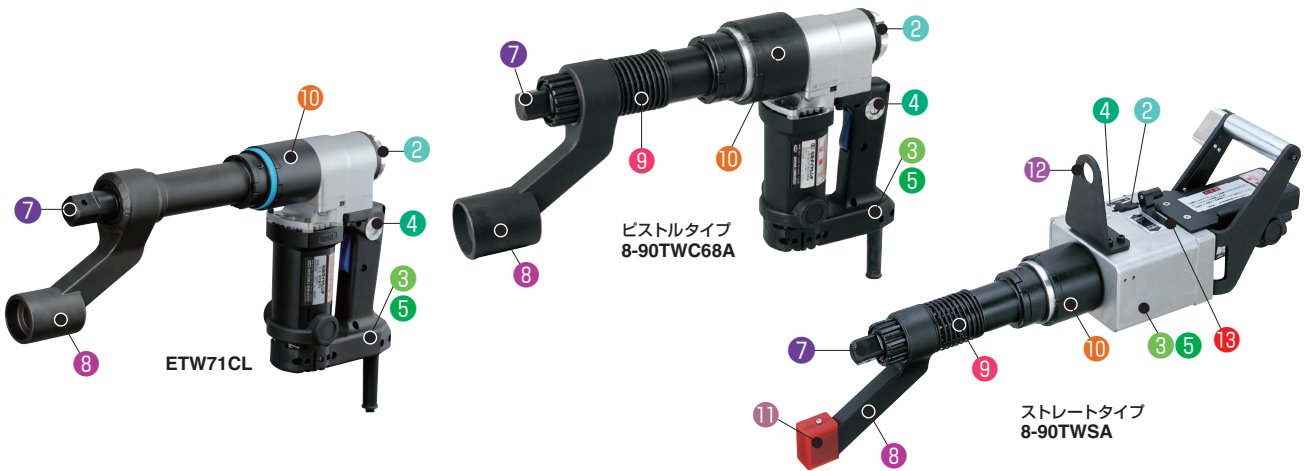


電動タイヤレンチの特長

大型バス・トラックなど大型車両用タイヤのホイールナット締付機。  
高精度のトルク制御と自動停止を実現。  
デジタルトルク（別売）を装着することで、締付けたトルクを確認しながらの作業もできます。



1 作業性向上

トラックやバスなど大型車のホイールナットのトルク管理が容易かつ確実に行えます。

2 左右両回転対応

スイッチの切替により、正逆回転同一トルク値の制御にすばやく対応できます。

3 繰返締付  
精度±5%

専用設計のトルク制御器により、目標トルクに対して±5%以内という繰返締付精度を実現。

4 簡単トルク設定

トルク設定はダイヤルの目盛を合わせるだけで簡単にできます。（但し、ダイヤルの目盛はあくまでも目安です。精度の高いトルク管理が必要な時は、締付けトルクの確認を行ってください。）



5 トルク制御器内蔵

トルク制御器を本体に内蔵していますので、スッキリボディを実現。作業の邪魔をしません。

6 自動停止

設定トルクまで達すると自動停止しますので、作業者によらない均質な締付けができます。

7 出力角  
25.4mm 採用

TONEのホイールナットコンビソケット、インパクト用タイヤソケットがそのまま使用できます。

8 JIS方式・新ISO方式の両方に対応

出力ユニット、反力受を交換するだけで、JIS方式（6穴、8穴）、新ISO方式（8穴、10穴）のいずれにも対応します。



9 リアタイヤの深いリムにも対応

本体の全長を長くしているので、深いリムのリアホイールなどにも対応できます。反力受はスライド式採用でナットへのアクセスが向上（8-90TWシリーズのみ）。



10 低騒音・低振動の遊星ギア採用

遊星ギア採用でコンパクトなボディとハイパワーを高次元で両立しました。インパクト方式ではないので、低騒音、低振動で作業者にやさしいレンチです。

11 傷付防止プロテクター

樹脂製プロテクターでホイールやホイールナットに傷を付けません。（レバー式反力受にのみ付属。）

12 バランサー対応  
（8-90TWストレートタイプのみ標準採用。）

13 2SPEED 切替

仮締め（ハイスピード）・本締めを切替レバーで設定できます。（8-90TWストレートタイプのみ。）



14 電動タイヤレンチ専用ホイールナットコンビソケット

無電解めっきを採用。めっきが剥離しにくく、美しい外観を実現。六角と四角はダブル形状にし、ナットへのアクセスが向上。



15 デジタルトルク装着可能

締付けたトルク値を表示し、その場で確認できるデジタルトルクを装着可能（別売）。より確実な締付け作業をサポート。

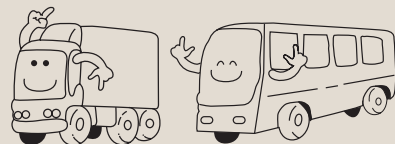


詳しくは P362へ

DT9TWT

こんなところで活躍しています。

トラックやバスなど大型車のホイールナットの法定点検・整備で活躍しています。  
トラック・バスディーラー、整備工場、タイヤショップ、トラック・バス運行会社など。



※「デジタルトルク」は前田金属工業株式会社の登録商標です。

- ステンレスツール
- ツールセット
- ツールケース
- ソケットレンチ
- ヘキサゴンレンチ
- T形レンチ
- スパナ
- めがねレンチ
- ドライバー類
- ビット類
- モンキレンチ
- プライヤ類
- 自動車専用工具
- サイクルツール
- その他（工具）
- ファインツール
- トルクレンチ
- 動力工具
- パワーデジタルパワーレンチ
- 電動トルク
- 電動レンチ
- シングルトルク
- 建方1番
- シャーレンチ
- シャーランナー
- Uプランナー
- トルシャット
- その他