

インパクト用
12.7

深くて狭い箇所の作業など、レンチが操作しにくい時、ソケットを延長させるために使用します。外観品質と防錆力の向上を図った無電解めっき仕様。

差込角
12.7 mm
1/2"



NE40-150

ステンレス
ツール
チタンツール

ツールセット

ツールケース

ソケット
レンチ

ヘキサゴン
レンチ

T形レンチ

スバ
めがねレンチ

ドライバー類

ビット類

モンキレンチ
プライヤ類

自動車
専用工具

サイクル
ツール

その他
(工具)

ファイン
ツール

トルクレンチ

動力工具

パワーテック
パワーレンチ

電動ワットク
電動ワットク
シングルコ

建方1番

シャーレンチ

シャーランナー
Uプランナー

トルクシャット

その他

インパクト用エクステンションバー

IMPACT EXTENSION BAR

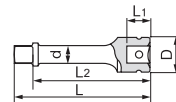
製品番号	差込角 dr. (mm)	寸法 (mm)					梱包 入数 (通常)	質量 (g)	メーカー希望 小売価格
		D	L ₁	L ₂	L	d			
NE40-075	12.7	25	17	60.5	75	13.0	5	140	¥2,465
NE40-100	12.7	25	17	85.5	100	13.0	5	160	¥2,625
NE40-125	12.7	25	17	110.5	125	13.0	5	190	¥2,700
NE40-150	12.7	25	17	135.5	150	13.0	5	215	¥2,990
NE40-200	12.7	25	17	185.5	200	16.5	5	345	¥3,260
NE40-250	12.7	25	17	235.5	250	16.5	5	425	¥3,485
NE40-300	12.7	25	17	285.5	300	16.5	5	530	¥4,130



※その他特殊形状・仕様のインパクト用エクステンションバーの製作も承っております。お見積りの際には P507～512 の「特注品お見積りシート」をご活用ください。

■ピン・Oリング適応表

製品番号	NE40-	075～300
ピン		P3020S
Oリング		RP20S



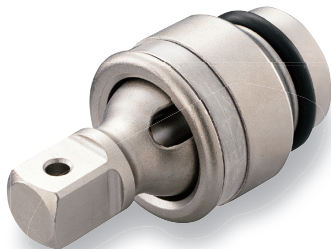
※ビニール袋入り (10 個入)

ソケットとレンチの間に接続して、角度をつけた斜め作業ができます。直線作業ができない複雑な箇所を使用します。外観品質と防錆力の向上を図った無電解めっき仕様。

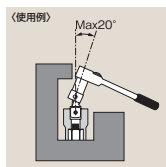
差込角
12.7 mm
1/2"



NJ40



NJ40S



インパクト用ボールジョイント

IMPACT BALL JOINT

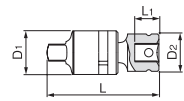
製品番号	差込角 dr. (mm)	寸法 (mm)				梱包 入数 (通常) (店飾)	質量 (g)	メーカー希望 小売価格	
		D ₁	D ₂	L ₁	L				
NJ40	12.7	34	25	17	85.5	5	6	280	¥5,685

●首振角度：約 20 度



■ピン・Oリング適応表

製品番号	NJ	40
ピン		P3020S
Oリング		RP20S



※ビニール袋入り (10 個入)

インパクト用ボールジョイント (ショートタイプ)

IMPACT BALL JOINT, SHORT TYPE

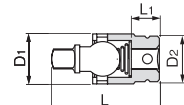
製品番号	差込角 dr. (mm)	寸法 (mm)				梱包 入数 (通常)	質量 (g)	メーカー希望 小売価格
		D ₁	D ₂	L ₁	L			
NJ40S	12.7	33.5	25	17	63	5	180	¥5,475

●首振角度：約 20 度



■ピン・Oリング適応表

製品番号	NJ	40S
ピン		P3020S
Oリング		RP20S



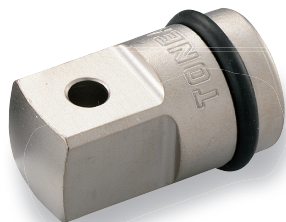
※ビニール袋入り (10 個入)

差込角の異なるソケットとレンチを接続するアタッチメントです。外観品質と防錆力の向上を図った無電解めっき仕様。

差込角
12.7 mm
1/2"



NA43



NA46

インパクト用ソケットアダプター

IMPACT SOCKET ADAPTOR

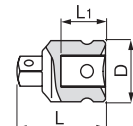
製品番号	差込角 dr. (mm)	寸法 (mm)			梱包 入数 (通常)	質量 (g)	メーカー希望 小売価格
		D	L ₁	L			
※1 NA43	12.7凹×9.5凸	25	17	33	5	80	¥2,340
NA46	12.7凹×19.0凸	25	17	42	5	110	¥2,650



※その他特殊形状・仕様のインパクト用ソケットアダプターの製作も承っております。お見積りの際には P507～512 の「特注品お見積りシート」をご活用ください。

■ピン・Oリング適応表

製品番号	NA	43、46
ピン		P3020S
Oリング		RP20S



※ビニール袋入り (10 個入)

⚠注意 CAUTION

- 凹ドライブが大きいアダプター (※1 印) は、力を入れすぎると凸ドライブが破損します。/ Do not apply excessive force in case of adaptor (※1) having large concave sq. drive, as convex sq. drive might be broken.
- アダプターの限界トルクは小さい方の角ドライブが基準になります。/ Limit-torque of adaptor is based on smaller sq. drive.
- アタッチメント類を 2 個以上連結して使用しないでください (エクステンションバー、ユニバーサルジョイント、ソケットアダプター、クイックアダプター)。Do not assemble multiple attachments. (Extension bar, Universal joint, Socket adaptor, Quick adaptor)

⚠警告 WARNING

- Oリング、ピンは正しいサイズのもの確実に固定してから使用してください。/ Use right size o-ring and pin securely fixed.
- Oリング、ピンは消耗品です。劣化、摩耗したものは交換してください。/ O-ring and pin are consumptive parts. Replace those which are deteriorated or worn.

