

手動用  
25.4

角ドライブがハンドル上をスライドし、  
任意の位置に合わせて使用できます。  
L形レンチやT形レンチとして使用できます。

差込角  
**25.4**  
mm  
1"



415

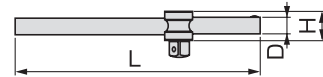
416

## T 形スライドハンドル

T-TYPE SLIDE HANDLE

製品番号	差込角 dr. (mm)	寸法 (mm)			質量 (g)	メーカー希望 小売価格
		D	H	L		
415	25.4	28	52	660	3,820	¥15,810
416	25.4	—	52	—	620	¥9,840

※ 415 は、角ドライブ部 416 とクロスバー 113 です。  
※ 416 は、角ドライブ部のみです。



### ⚠ 注意 CAUTION

- パイプなどを継ぎ足して使用しないでください。  
Do not use with extension pipe etc.
- ハンマーなどで叩いて衝撃を与えないでください。  
Avoid giving shock by hitting with hammer etc.
- 角ドライブは根元まで完全に差し込んでください。  
Insert square drive positively to the bottom.

ステンレス  
ツール  
チタンツール

ツールセット

ツールケース

ソケット  
レンチ

ヘキサゴン  
レンチ

T形レンチ

スバナ  
めがねレンチ

ドライバー類

ビット類

深くて狭い箇所の作業など、  
ハンドルが操作しにくい時、  
ソケットを延長させるために使用します。

差込角  
**25.4**  
mm  
1"



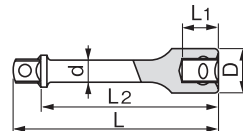
612

EX80-250

## エクステンションバー

EXTENSION BAR

製品番号	差込角 dr. (mm)	寸法 (mm)					質量 (g)	メーカー希望 小売価格
		D	L <sub>1</sub>	L <sub>2</sub>	L	d		
612	25.4	46	31	122	150	25	870	¥7,665
EX80-200	25.4	46	31	172	200	25	1,055	¥8,135
EX80-250	25.4	46	31	222	250	25	1,260	¥8,895
613	25.4	46	31	372	400	25	1,820	¥11,900



※その他特殊形状・仕様のエクステンションバーの製作も承っております。  
お見積り際には P507～512 の「特注品お見積りシート」をご活用ください。

### ⚠ 注意 CAUTION

- インパクトレンチなど動力工具には使用しないでください。  
Do not use with power tools.
- アタッチメント類を 2 個以上連結して使用しないでください (エクステンションバー、ユニバーサルジョイント、ソケットアダプター、クイックアダプター)。  
Do not assemble multiple attachments. (Extension bar, Universal joint, Socket adaptor, Quick adaptor)

建方 1 番

シャーレンチ

シャーランナー  
Uプランナー

トルシャット

その他