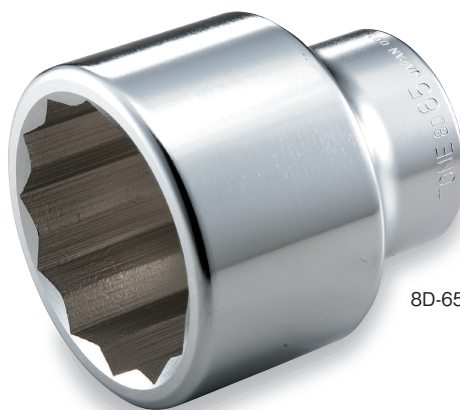


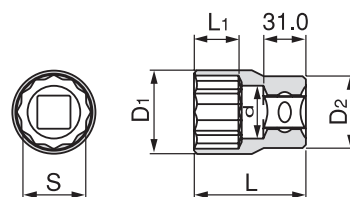
ソケット (12角)

SOCKET (12pt.)

| 製品番号 | 二面幅寸法 (mm) | | 寸法 (mm) | | | | 梱包入数 (通常) | 質量 (g) | メーカー希望小売価格 |
|--------|------------|----------------|----------------|----------------|-----|-----|-----------|--------|------------|
| | S | D ₁ | D ₂ | L ₁ | L | d | | | |
| 8D-27 | 27 | 40 | 46 | 19 | 60 | 22 | 1 | 380 | ¥5,585 |
| 8D-30 | 30 | 44 | 48 | 21 | 62 | 25 | 1 | 455 | ¥5,585 |
| 8D-32 | 32 | 50 | 50 | 21 | 62 | 25 | 1 | 600 | ¥5,585 |
| 8D-35 | 35 | 52 | 51 | 23 | 65 | 25 | 1 | 600 | ¥6,570 |
| 8D-36 | 36 | 54 | 51 | 24 | 65 | 30 | 1 | 600 | ¥6,770 |
| 8D-38 | 38 | 55 | 51 | 25 | 68 | 30 | 1 | 700 | ¥6,770 |
| 8D-41 | 41 | 60 | 51 | 27 | 70 | 35 | 1 | 800 | ¥7,790 |
| 8D-46 | 46 | 66 | 57 | 34 | 79 | 35 | 1 | 900 | ¥8,985 |
| 8D-50 | 50 | 72 | 57 | 35 | 82 | 38 | 1 | 1,000 | ¥10,700 |
| 8D-54 | 54 | 78 | 58 | 37 | 86 | 41 | 1 | 1,400 | ¥12,990 |
| 8D-55 | 55 | 80 | 58 | 37 | 86 | 41 | 1 | 1,400 | ¥15,950 |
| 8D-58 | 58 | 83 | 58 | 38 | 89 | 41 | 1 | 1,500 | ¥18,960 |
| 8D-60 | 60 | 85 | 58 | 40 | 91 | — | 1 | 1,600 | ¥19,890 |
| 8D-63 | 63 | 89 | 60 | 46 | 95 | — | 1 | 1,900 | ¥23,590 |
| 8D-65 | 65 | 90 | 60 | 46 | 95 | — | 1 | 1,800 | ¥26,500 |
| 8D-67 | 67 | 93 | 60 | 49 | 100 | — | 1 | 2,000 | ¥29,780 |
| 8D-70 | 70 | 97 | 60 | 51 | 105 | — | 1 | 2,200 | ¥33,490 |
| 8D-71 | 71 | 98 | 60 | 51 | 105 | — | 1 | 2,300 | ¥34,880 |
| 8D-75 | 75 | 103 | 65 | 53 | 110 | 77 | 1 | 2,700 | ¥37,670 |
| 8D-77 | 77 | 106 | 65 | 53 | 110 | 80 | 1 | 2,800 | ¥46,470 |
| 8D-80 | 80 | 110 | 65 | 56 | 115 | 83 | 1 | 3,100 | ¥49,760 |
| 8D-85 | 85 | 117 | 65 | 61 | 120 | 88 | 1 | 3,700 | ¥55,850 |
| 8D-90 | 90 | 120 | 70 | 63 | 125 | 93 | 1 | 3,870 | ¥58,940 |
| 8D-95 | 95 | 126 | 70 | 67 | 130 | 98 | 1 | 4,320 | ¥58,940 |
| 8D-100 | 100 | 132 | 70 | 71 | 135 | 103 | 1 | 4,660 | ¥62,070 |



8D-65



※その他特殊形状・仕様のソケットの製作も承っております。
お見積りの際には P507 ~ 512 の「特注品お見積りシート」をご活用ください。



注意 CAUTION

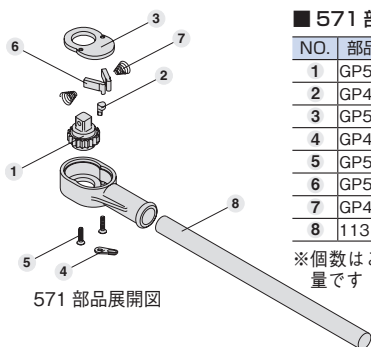
●インパクトレンチなど動力工具には使用しないでください。
Do not use with power tools.

ラチェットハンドル

RATCHET HANDLE & RATCHET HEAD

| 製品番号 | 差込角 dr. (mm) | 寸法 (mm) | | | | 質量 (g) | メーカー希望小売価格 |
|------|--------------|---------|----|------|-----|--------|------------|
| | | D | H | T | L | | |
| 571 | 25.4 凸 | 64 | 62 | 31.8 | 755 | 4,500 | ¥31,900 |
| 572 | 25.4 凸 | 64 | 62 | 31.8 | 165 | 1,300 | ¥25,930 |

※571は、ラチェットヘッド572とクロスバー113 (P189) です。
※572は、ラチェットヘッドのみです。

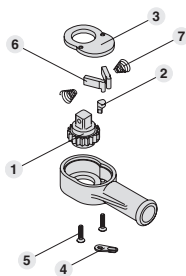


571 部品展開図

■571 部品一覧表

| NO. | 部品番号 | 部品名 | 個数 |
|-----|--------|---------------|----|
| 1 | GP572G | 歯車 (ギア) | 1 |
| 2 | GP471P | カム | 1 |
| 3 | GP572C | フタ | 1 |
| 4 | GP471L | 小ハンドル (切替レバー) | 1 |
| 5 | GP572V | ビス | 2 |
| 6 | GP572N | 爪 | 2 |
| 7 | GP471S | バネ (スプリング) | 2 |
| 8 | 113 | クロスバー 113 | 1 |

※個数をご注文数量 1 に対する部品の数量です (2 の場合は、2 個組)。



572 部品展開図

■572 部品一覧表

| NO. | 部品番号 | 部品名 | 個数 |
|-----|--------|---------------|----|
| 1 | GP572G | 歯車 (ギア) | 1 |
| 2 | GP471P | カム | 1 |
| 3 | GP572C | フタ | 1 |
| 4 | GP471L | 小ハンドル (切替レバー) | 1 |
| 5 | GP572V | ビス | 2 |
| 6 | GP572N | 爪 | 2 |
| 7 | GP471S | バネ (スプリング) | 2 |

※個数をご注文数量 1 に対する部品の数量です (2 の場合は、2 個組)。

小判形のスタンダードラチェットハンドル。



571

572

571

注意 CAUTION

●ラチェットハンドルの操作はゆっくりと優しく行ってください。
Use ratchet handles slowly and softly.
●左右の切り替えは完全にしてください。
Switch over the direction completely.

リペアキット

製品番号 **RK-572** メーカー希望小売価格 **¥8,450**

左記 571 部品一覧表 及び 572 部品一覧表 No.1~7 をセット

注意 CAUTION

●一般の方では修理が困難な場合があります。

手動用

25.4

ステンレス ツール チタニウム ツール

ツールセット

ツールケース

ソケット レンチ

ヘキサゴン レンチ

T形レンチ

スパナ ねがねレンチ

ドライバー類

ビット類

モンキレンチ プライヤー類

自動車 専用工具

サイクル ツール

その他 (工具)

ファイン ツール

トルクレンチ

動力工具

パワーアシスト パワーレンチ

電動/充電式 ツール シンプルトルク

建方 1 番

シャーレンチ

シャーランナー UJリブランナー

トルクレンチ

その他