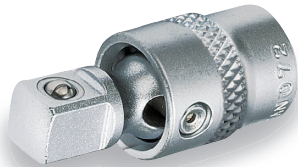
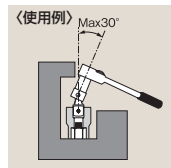


手動用  
9.5

直線作業ができない複雑な箇所に使います。  
ボール形状の継手が1ヶ所で屈折するので回転が非常に滑らかです。

差込角  
9.5 mm  
3/8"



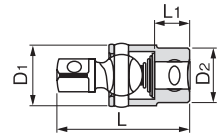
BJ30

## ボールジョイント

BALL JOINT

製品番号	差込角 dr. (mm)	寸法 (mm)				梱包入数		質量 (g)	メーカー希望小売価格
		D <sub>1</sub>	D <sub>2</sub>	L <sub>1</sub>	L	(通常)	(店飾)		
BJ30	9.5	19	17.5	12	44	10	6	50	¥3,110

●首振角度：約 30 度



ステンレス  
ツール  
チタンツール

ツールセット

ツールケース

ソケット  
レンチ

ヘキサゴン  
レンチ

T形レンチ

スパナ  
めがねレンチ

ドライバー類

ビット類

モンキレンチ  
プライヤ類

自動車  
専用工具

サイクル  
ツール

その他  
(工具)

フィン  
ツール

トルクレンチ

動力工具

パワートルク  
パワーレンチ

電動ワットク  
電動ワットク  
シングルコ

建方1番

シャーレンチ

シャーランナー  
UJプランナー

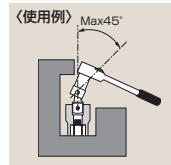
トルシャット

その他

直線作業ができない複雑な箇所に使います。  
ソケットとハンドルの間に接続して、角度をつけた  
斜め作業ができます。従来品に比べ、全長を短縮しました。

差込角  
9.5 mm  
3/8"

NEW



UJ30

## ユニバーサルジョイント

UNIVERSAL JOINT

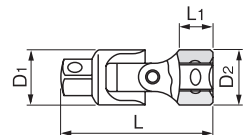
製品番号	差込角 dr. (mm)	寸法 (mm)				梱包入数		質量 (g)	メーカー希望小売価格
		D <sub>1</sub>	D <sub>2</sub>	L <sub>1</sub>	L	(通常)	(店飾)		
UJ30	9.5	19	19	11.5	43	10	6	54	¥2,690

●首振角度：左右に 45 度



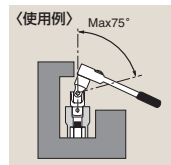
### 注意 CAUTION

●ジョイント類は凸ドライブと凹ドライブとその間の部品で構成され、トルク伝達効率が低く、衝撃トルクに弱いので乱暴に使用しないでください。JIS・ISO規格とともにラチェットハンドルに比べ約半分の強さです。Strength of joints is about half of that of ratchet handle (JIS and ISO), because they are composed of output square drive and input square drive components and have poor power transmission rate. Do not handle joints roughly.



直線作業ができない複雑な箇所に使います。  
ソケットとハンドルの間に接続して、角度をつけた  
斜め作業ができます。

差込角  
9.5 mm  
3/8"



208

## ユニバーサルジョイント

UNIVERSAL JOINT

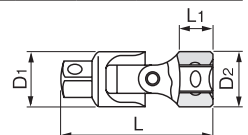
製品番号	差込角 dr. (mm)	寸法 (mm)				梱包入数		質量 (g)	メーカー希望小売価格
		D <sub>1</sub>	D <sub>2</sub>	L <sub>1</sub>	L	(通常)	(店飾)		
208	9.5	19	19	12.5	54	10	6	65	¥2,690

●首振角度：左右に 75 度



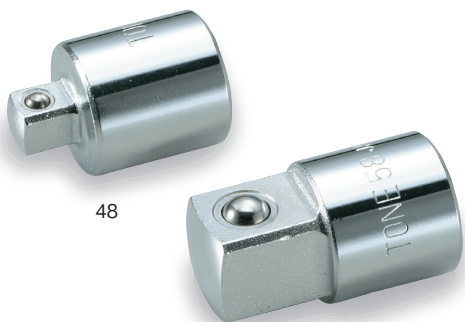
### 注意 CAUTION

●ジョイント類は凸ドライブと凹ドライブとその間の部品で構成され、トルク伝達効率が低く、衝撃トルクに弱いので乱暴に使用しないでください。JIS・ISO規格とともにラチェットハンドルに比べ約半分の強さです。Strength of joints is about half of that of ratchet handle (JIS and ISO), because they are composed of output square drive and input square drive components and have poor power transmission rate. Do not handle joints roughly.



差込角の異なるソケットとハンドルを接続する  
アダプターです。

差込角  
9.5 mm  
3/8"



48

58

## ソケットアダプター

SOCKET ADAPTOR

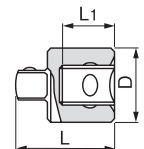
製品番号	差込角 dr. (mm)	寸法 (mm)			梱包入数		質量 (g)	メーカー希望小売価格
		D	L <sub>1</sub>	L	(通常)	(店飾)		
※1 48	9.5 凹×6.35 凸	17.0	13	23.9	10	6	25	¥1,495
58	9.5 凹×12.7 凸	18.5	13	32.0	10	6	40	¥1,570

※その他特殊形状・仕様のソケットアダプターの製作も承っております。お見積りの際には P507～512 の「特注品お見積りシート」をご活用ください。

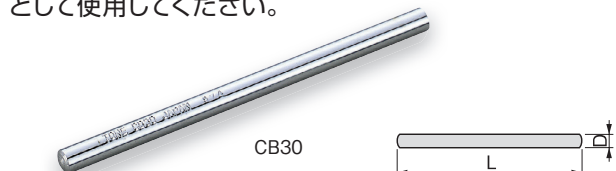


### 注意 CAUTION

●凹ドライブが大きいアダプター(※1印)は、力を入れすぎると凸ドライブが破損します。Do not apply excessive force in case of adaptor (※1) having large concave sq. drive, as convex sq. drive might be broken.  
●アダプターの限界トルクは小さい方の角ドライブが基準になります。Limit-torque of adaptor is based in smaller sq. drive.



主にスピナハンドル握り部穴に差し込み、T形ハンドル  
として使用してください。



CB30



## クロスバー

CROSS BAR

製品番号	寸法 (mm)		梱包入数 (通常)	質量 (g)	メーカー希望小売価格
	D	L			
CB30	9	150	10	85	¥400



手工具用 **注意 CAUTION**

●インパクトレンチなど動力工具には使用しないでください。/ Do not use with power tools.  
●アタッチメント等を2個以上連結して使用しないでください(エクステンションバー、ユニバーサルジョイント、ソケットアダプター、クイックアダプター)。/ Do not assemble multiple attachments. (Extension bar, Universal joint, Socket adaptor, Quick adaptor)