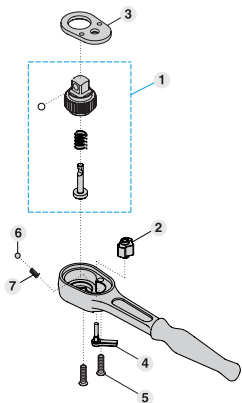
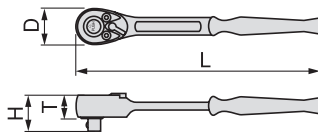


ラチェットハンドル (ホールドタイプ)

RATCHET HANDLE (SOCKET HOLD TYPE)

| 製品番号 | 差込角 dr. (mm) | 寸法 (mm) | | | | 梱包 入数 (通常) | 質量 (g) | メーカー希望 小売価格 |
|-------|--------------------|---------|------|----|-----|------------------|-----------|----------------|
| | | D | H | T | L | | | |
| RH20K | 6.35 凸 | 21 | 18.5 | 10 | 115 | 1 | 75 | ¥5,100 |

●ソケットホールド機構付



RH20K 部品展開図

■RH20K 部品一覧表

| NO. | 部品番号 | 部品名 | 個数 |
|-----|----------|---------------|----|
| 1 | GPRH20KG | 歯車 (ギア) | 1 |
| 2 | GPRH20P | カム | 1 |
| 3 | GPRH20C | フタ | 1 |
| 4 | GPRH20L | 小ハンドル (切替レバー) | 1 |
| 5 | GPRH20V | ビス | 2 |
| 6 | GPRH20B2 | ボール | 1 |
| 7 | GPRH20S | 切替スプリング | 1 |

※個数はご注文数量 1 に対する部品の数量です (2 の場合は、2 個組)。

■リペアキット

製品番号 **RK-RH20K** メーカー希望小売価格 **¥3,060**
上記 RH20K 部品一覧表 No.1~7 をセット

⚠注意 CAUTION

●一般の方では修理が困難な場合があります。

ソケットの着脱が容易で、作業時には外れにくいソケットホールド機構付。
ワンプッシュ操作でソケット交換ができます。



RH20K

ソケットホールド機構



※着脱する場合、必ずプッシュボタンを押しながら行ってください。

⚠注意 CAUTION

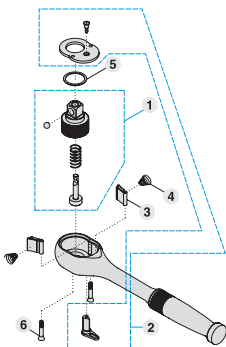
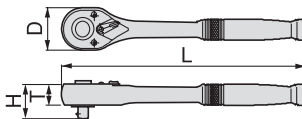
- 角ドライブ凹部ボール溝の規格が違うとソケット類がホールドできない場合があります。
If the ball groove of sq. drive of socket or accessory is different from standard, holding mechanism often does not work.
- ショックを与えるとホールド機構が外れる場合があります。
Strong shock often causes malfunction of holding mechanism.

ラチェットハンドル (ホールドタイプ)

RATCHET HANDLE (SOCKET HOLD TYPE)

| 製品番号 | 差込角 dr. (mm) | 寸法 (mm) | | | | 梱包 入数 (通常) | 質量 (g) | メーカー希望 小売価格 |
|-------|--------------------|---------|------|------|-----|------------------|-----------|----------------|
| | | D | H | T | L | | | |
| RH23K | 6.35 凸 | 25 | 21.6 | 13.1 | 140 | 1 | 140 | ¥5,125 |

●ソケットホールド機構付



RH23K 部品展開図

■RH23K 部品一覧表

| NO. | 部品番号 | 部品名 | 個数 |
|-----|----------|--------------------------|----|
| 1 | GPRH23KG | 歯車 (ギア) | 1 |
| 2 | GPRH23LC | 切替ハンドル・フタセット (トルクスねじ T9) | 1 |
| 3 | GPRH23N | 爪 | 2 |
| 4 | GPRH23S | テーパースプリング | 2 |
| 5 | GPRH23W | 波ワッシャー | 1 |
| 6 | GPRH23V | 止めねじ (トルクスねじ T10) | 2 |

※個数はご注文数量 1 に対する部品の数量です (2 の場合は、2 個組)。

■リペアキット

製品番号 **RK-RH23K** メーカー希望小売価格 **¥3,090**
上記 RH23K 部品一覧表 No.1~6 をセット

⚠注意 CAUTION

●一般の方では修理が困難な場合があります。

48枚歯で送り角7.5°。
より狭い箇所でも作業が効率よく行えます。
ソケットの着脱が容易で、作業時には外れにくいソケットホールド機構付。
ワンプッシュ操作でソケット交換ができます。



RH23K

ソケットホールド機構



※着脱する場合、必ずプッシュボタンを押しながら行ってください。

⚠注意 CAUTION

- 角ドライブ凹部ボール溝の規格が違うとソケット類がホールドできない場合があります。
If the ball groove of sq. drive of socket or accessory is different from standard, holding mechanism often does not work.
- ショックを与えるとホールド機構が外れる場合があります。
Strong shock often causes malfunction of holding mechanism.

⚠注意 CAUTION

- ラチェットハンドルの操作はゆっくりと行ってください。 / Use ratchet handles slowly and softly.
- 左右の切り替えは完全にしてください。 / Switch over the direction completely.

手動用

6.35

ステンレス
ツール
チタンツール

ツールセット

ツールケース

ソケット
レンチ

ヘキサゴン
レンチ

T形レンチ

ス パ ナ
めがねレンチ

ドライバー類

ビット類

モンキレンチ
プライヤ類

自 動 車
専用工具

サイクル
ツール

そ の 他
(工 具)

ファイン
ツール

トルクレンチ

動力工具

パワーテール
パワーレンチ

電動/ワイヤレス
電動/ワイヤレス
シフトトルク

建方1番

シャーレンチ

シャーランナー
Uリブランナー

トルシャット

そ の 他