

手動用

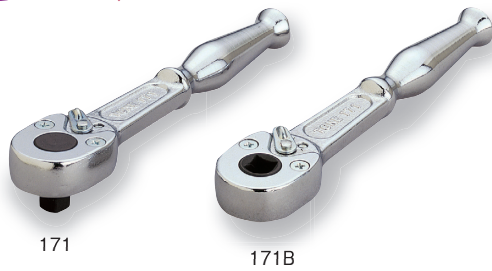
6.35

小判形のスタンダードラチェットハンドル。

差込角
6.35
mm
1/4"

歯数
18

ツメ式



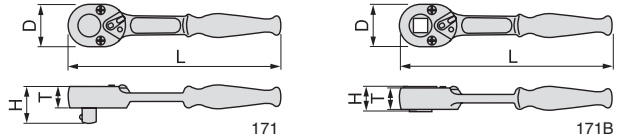
171

171B

ラチェットハンドル

RATCHET HANDLE

製品番号	差込角 dr. (mm)	寸法 (mm)				梱包入数		質量 (g)	メーカー希望 小売価格
		D	H	T	L	(通常)	(店飾)		
171	6.35 凸	24	18.7	10.3	115	20	6	100	¥4,455
171B	6.35 凹	24	11.4	10.3	115	20	6	80	¥5,375



171

171B

ステンレス
ツール
チタンツール

ツールセット

ツールケース

ソケット
レンチ

ヘキサゴン
レンチ

T形レンチ

スバ
めがねレンチ

ドライバー類

ビット類

モンキレンチ
プライヤ類

自動車
専用工具

サイクル
ツール

その他
(工具)

ファイン
ツール

トルクレンチ

動力工具

パワーテトルク
パワーレンチ

電動テトルク
電動レンチ
シングルコロン

建方1番

シャーレンチ

シャーランナー
UJプランナー

トルシャット

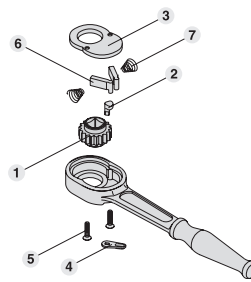
その他

■ 171 部品一覧表

NO.	部品番号	部品名	個数
1	GP171G	歯車 (ギア)	1
2	GP171P	カム	1
3	GP171C	フタ	1
4	GP171L	小ハンドル (切替レバー)	1
5	GP171V	ビス	2
6	GP171N	爪	2
7	GP171S	バネ (スプリング)	2

※個数はご注文数量 1 に対する部品の数量です (2 の場合は、2 個組)。

171 部品展開図



171B 部品展開図

■ 171B 部品一覧表

NO.	部品番号	部品名	個数
1	GP171BG	歯車 (ギア)	1
2	GP171P	カム	1
3	GP171C	フタ	1
4	GP171L	小ハンドル (切替レバー)	1
5	GP171V	ビス	2
6	GP171N	爪	2
7	GP171S	バネ (スプリング)	2

※個数はご注文数量 1 に対する部品の数量です (2 の場合は、2 個組)。

■ リペアキット

製品番号 **RK-171** メーカー希望小売価格 **¥2,680**
上記 171 部品一覧表 No.1~7 をセット

⚠ **注意** CAUTION

• 一般の方では修理が困難な場合があります。

■ リペアキット

製品番号 **RK-171B** メーカー希望小売価格 **¥3,240**
上記 171B 部品一覧表 No.1~7 をセット

⚠ **注意** CAUTION

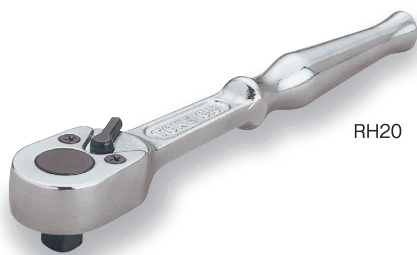
• 一般の方では修理が困難な場合があります。

小判形のスタンダードラチェットハンドル。

差込角
6.35
mm
1/4"

歯数
30

カム式



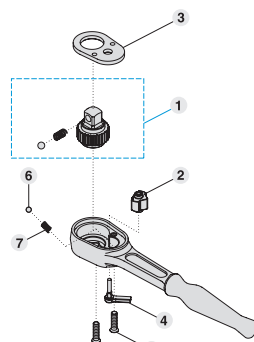
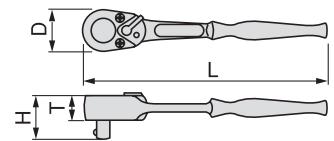
RH20

ラチェットハンドル

RATCHET HANDLE

製品番号	差込角 dr. (mm)	寸法 (mm)				梱包入数		質量 (g)	メーカー希望 小売価格
		D	H	T	L	(通常)	(店飾)		
★ RH20	6.35 凸	21	17.9	10.0	115	20	6	90	¥4,980

★印の製品は在庫をご確認の上、発注をお願いいたします。



RH20 部品展開図

■ RH20 部品一覧表

NO.	部品番号	部品名	個数
1	GPRH20G	歯車 (ギア)	1
2	GPRH20P	カム	1
3	GPRH20C	フタ	1
4	GPRH20L	小ハンドル (切替レバー)	1
5	GPRH20V	ビス	2
6	GPRH20B2	ボール	1
7	GPRH20S	切替スプリング	1

※個数はご注文数量 1 に対する部品の数量です (2 の場合は、2 個組)。

■ リペアキット

製品番号 **RK-RH20** メーカー希望小売価格 **¥3,040**
上記 RH20 部品一覧表 No.1~7 をセット

⚠ **注意** CAUTION

• 一般の方では修理が困難な場合があります。

⚠ **注意** CAUTION

• ラチェットハンドルの操作はゆっくりていねいに行ってください。 / Use ratchet handles slowly and softly.
• 左右の切り替えは完全にしてください。 / Switch over the direction completely.