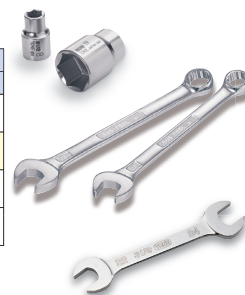


# ステンレスツール用途別一覧表

## 六角ボルト・ナットの締付け・緩め作業に

差边角	製品名	製品番号	二面幅寸法(mm)															
			8	10	12	13	14	16	17	18	19	21	22	24	26	27	30	32
9.5	SUSソケット	S3S-	●	●	●	●	●		●		●	●	●	●				
12.7	SUSソケット	S4S-	●	●	●	●	●	●	●	●	●	●	●	●	●	●	●	●
	SUSコンビネーションスパナ	SMS-	●	●	●	●	●		●		●	●	●					
	SUSスパナ	SS-	5.5×7、8×10、11×13、12×14、17×19、22×24															



## 六角穴付きボルトの締付け・緩め作業に

差边角	製品名	製品番号	二面幅寸法(mm)											
			2.5	3	4	5	6	8	10	12	14	17	19	
9.5	SUSヘキサゴンソケット	S3H-	●	●	●	●	●	●	●					
12.7		S4H-		●	●	●	●	●	●	●	●	●	●	●



## ソケットの駆動用ハンドルとして早回しに

### SUSラチェットハンドル

- SRH31
- SRH41



## 深くて狭い箇所での作業に

差边角	製品名	製品番号	全長(mm)	
			75	150
9.5	SUSEクステンションバー	SEX30-075	●	
		SEX30-150		●
12.7	SUSEクステンションバー	SEX40-075	●	
		SEX40-150		●



## 六角穴付きボルト・止めねじの締付け・緩め作業に

製品名	製品番号	二面幅寸法(mm)						
		2.5	3	4	5	6	8	10
SUSロングボールポイントL形レンチ	SBPL-	●			●	●	●	●
SUSロングボールポイントL形レンチ	SBL-	●	●	●	●	●	●	●

※SBL-はSBPL-の後継製品です。



## + (プラス)、- (マイナス) ねじの締付け・緩め作業に

製品名	製品番号	先端規格						
		⌀0.8×5.5	⌀0.8×6.0	⌀1.0×6.0	⌀1.1×8.0	⊕No.1	⊕No.2	⊕No.3
SUSドライバー	SMD-	●075		●100	●150			
	SUMD-							
	SPD-					●001	●002	●003
SUSスタビードライバー	SSSD-		●M2				●P2	
	SUSD-							



## 物をつかむ、パイプなどを回す、軟鉄線を切る作業に

### SUSコンビネーションプライヤ



SCP-150  
SCP-200

## 銅線や針金を切る・曲げる・挟む・引っ張る・ねじる作業に

### SUSペンチ



SCT-175

## 銅線や針金を切る・曲げる・挟む・引っ張る・ねじる作業または小物部品の挿入・取り出しに

### SUSラジオペンチ



SRP-150

## 銅線や細い鉄線を切る作業に

### SUSニッパ



SKN-150

## ピンなどの打ち込み、組立て、着脱調整における打撃作業に

### SUSハンマー (オールステンレス)



SH-10

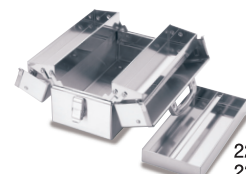
### SUSコンビネーションハンマー



SBHC-10

## 工具・小物部品の収納・管理に

### SUSメタルケース



2275  
2276

ステンレス  
ツール  
チタンツール

ツールセット

ツールケース

ソケット  
レンチ

ヘキサゴン  
レンチ

T形レンチ

スパナ  
めがねレンチ

ドライバー類

ビット類

モンキレンチ  
プライヤ類

自動車  
専用工具

サイクル  
ツール

その他  
(工具)

ファイン  
ツール

トルクレンチ

動力工具

パワーテトルク  
パワーレンチ

電動/充電式  
電動/充電式  
シングルトルク

建方1番

ジャーレンチ

ジャーランナー  
U/Iランナー

トルクシャット

その他