



直線作業ができない複雑な箇所に使います。  
ボール形状の継手が屈折するので回転が滑らかです。

差込角  
**12.7**  
mm  
1/2"



BJ40

ステンレス  
ツールケース

ソケット

ヘキサゴン

めがねレンチ  
モンキレンチ類

ボールジョイント  
ドライバー類

自動工具車

ツアールン

その他

ドリルレンチ

パイプレンチ

ファコム

建方1番

レンチ

レンチ

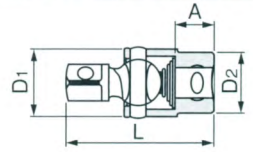
シヤットル

その他

## ボールジョイント

## BALL JOINT

製品番号	差込角 dr. (mm)	寸法 (mm)				梱包入数		質量 (g)	メーカー希望小売価格
		D <sub>1</sub>	D <sub>2</sub>	A	L	(通常)	(店飾)		
BJ40	12.7	25	23.5	16	60	10	6	115	¥3,560



直線作業ができない複雑な箇所に使います。  
ソケットとハンドルに接続して、角度をつけた斜め作業ができます。

差込角  
**12.7**  
mm  
1/2"

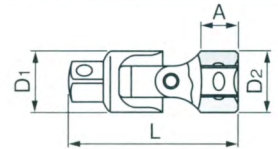


308

## ユニバーサルジョイント

## UNIVERSAL JOINT

製品番号	差込角 dr. (mm)	寸法 (mm)				梱包入数		質量 (g)	メーカー希望小売価格
		D <sub>1</sub>	D <sub>2</sub>	A	L	(通常)	(店飾)		
308	12.7	25	25	15.5	70.5	10	6	145	¥3,110



差込角の異なるソケットとハンドルを接続するアダプターです。

差込角  
**12.7**  
mm  
1/2"



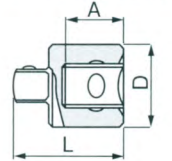
68

128

## ソケットアダプター

## SOCKET ADAPTOR

製品番号	差込角 dr. (mm)	寸法 (mm)			梱包入数		質量 (g)	メーカー希望小売価格
		D	A	L	(通常)	(店飾)		
※1 68	12.7 凹× 9.5 凸	22	17	33.3	10	6	50	¥1,595
128	12.7 凹× 19.0 凸	25	17	42.0	10	6	115	¥2,340



## ⚠ 注意 CAUTION

- 凹ドライブが大きいアダプター (※ 1 印) は、力を入れすぎると凸ドライブが破損します。  
Do not apply excessive force in case of adaptor (※ 1) having large concave sq. drive, as convex sq. drive might be broken.
- アダプターの限界トルクは小さい方の角ドライブが基準になります。  
Limit-torque of adaptor is based in smaller sq. drive.

※その他特殊形状・仕様のソケットアダプターの製作も承っております。  
お見積り際には P218 の「特注品お見積りシート」をご活用ください。

