

道東の屋根を太陽光発電に！
光熱費ゼロ作戦！



市文苑 Z様邸



釧路市南浜町 Y様邸



釧路市愛国 O様邸



釧路市昭和中央 M様邸



市松浦町 S様邸



釧路市緑ヶ岡 I様邸



釧路市昭和北 S様邸



釧路市文苑 S様邸



町 チース工房様



釧路市武佐 I様邸



釧路市昭和中央 S様邸



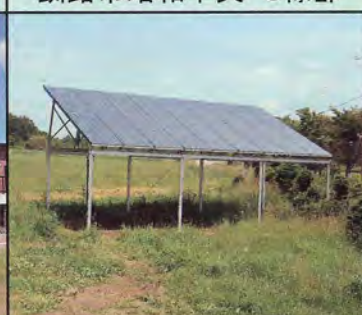
釧路市美原 S様邸



屈町鈴蘭 S様邸



釧路市阿寒町 M様邸



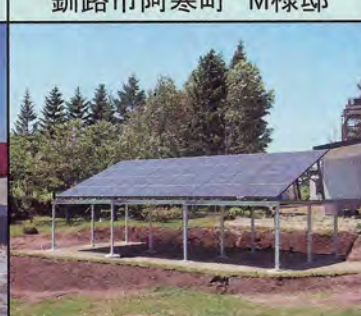
別海町上春別 K牧場様



別海町上春別 T商店様



町美原 K牧場様



別海町西春別 S牧場様



別海町西春別 M牧場様



標茶町中茶安別 N牧場様

ン(暖房エアコン)

ショールーム常設!



株式会社
東興電気工業

Panasonic ideas for life わが家、見なおし隊。ⓧ

SUNVISTA
弊社はシャープの特約店です。

釧路市入江町8番19号
TEL0154-23-1050

Panasonic
ideas for life

<http://www9.ocn.ne.jp/~t1050d/>



釧路市昭和中央 K様邸



釧路市千歳町 N様邸



釧路市緑ヶ岡 M様邸



釧路市文苑 Y様邸



釧路



釧路市暁町 K様邸



阿寒郡鶴居村 S様邸



釧路市昭和中央 I様邸



釧路市武佐 O様邸



釧路



釧路市昭和中央 T様邸



釧路市鳥取北 S様邸



弟子屈町美里 A様邸



釧路市昭和中央 T様邸



白糠



白糠町庶路 M様邸



中標津町東19条 Y様邸



浜中町散布 A様邸



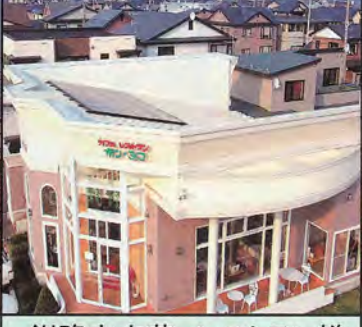
中標津町西8条 O様邸



弟子



釧路市文苑 そば屋様



釧路市文苑 レストラン様



釧路市愛国 NPO法人様



鶴居村下久著呂 E牧場様



別海

道東管内350件の実績!

※2010年3月現在(3kw換算)

太陽光発電は屋根上貯金です。
さらにオール電化との組合せで
目指せ! 光熱費 ゼロ作戦!

panasonicエコキュート フル暖エアコ



ヒートポンプユニット 貯湯ユニット



(資 材 搬 入)



(屋 根 架 台 取 付)



(太 陽 電 池 パ ネ ル 取 付)



(メ ー タ ー 廻 り 切 替 工 事)



(イ ン バ ー タ 取 付 ・ 配 線 工 事)



(イ ン バ ー タ 設 置)



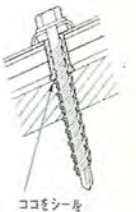
(カ ー ラ ー 液 晶 モ ニ タ 設 置)



(分 電 盤 ・ 連 系 プ レ ー カ)

技術メモ・ブチルゴムの止水性と耐久性について

ブチルゴムは河川のダムのコングリートの目止め等に使用されています。
右図のようにハイローネジにブチルゴムが絡みつき、ルーフィング・野地板のネジ部をシールします。



ココをシーリング

太陽光発電は屋根上貯金です

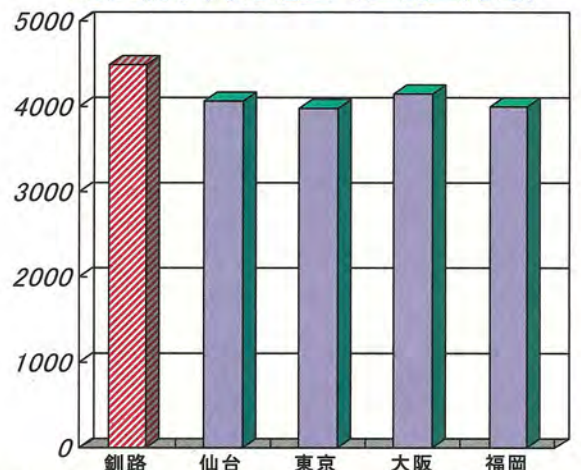
仮に太陽光で200万円屋根上に貯金すると年間で..

- ・ **太陽光発電 (3.00kW) .. 130,000円**
- ・ **ワ イ ド (5年) .. 2,840円**
- ・ **ス ー パ ー 定 期 (5年) .. 2,000円**
- ・ **普 通 預 金 .. 20円**

道東は全国でもトップレベルの発電量です！

- ・ **釧路市 4,483kWh**
- ・ **仙台市 4,062kWh**
- ・ **東京都 3,980kWh**
- ・ **大阪市 4,145kWh**

地区別予測発電量 (日射量対比)



太陽電池の特性で、気温の低さは上記予想より発電量のプラスに働きます！
太陽電池の温度が10℃低下 → 発電効率4%アップ！

太陽光発電の導入者にうれしいニュース!!

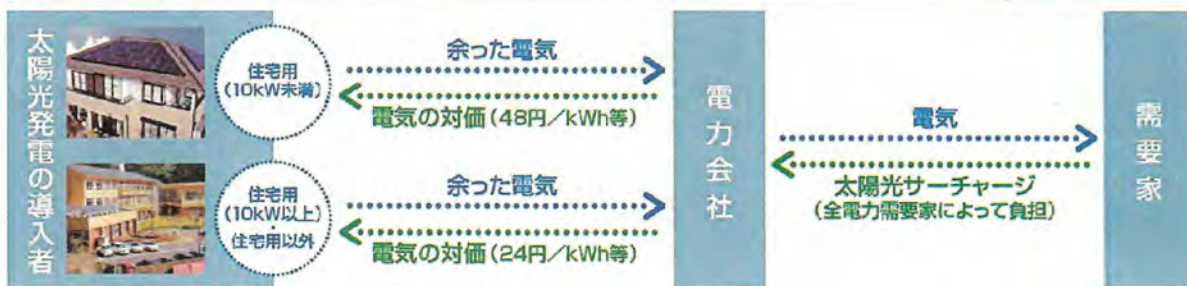
新買取制度がスタート!!

2009年
11月1日
から

2009年11月1日より新たな買取制度がスタートしました。これまで、太陽光発電システムで作られた電力のうち、自宅で消費できない余った電力については、電力会社が自主的に買い取っていました。しかし、新たな制度では、これまでの買取価格のほぼ倍の価格となる48円/kWh(住宅用で10kW未満の場合)で、電力会社に売ることができます。*

※年度毎に買取価格は見直されます

買取制度の概要



※自家発電設備等併設の場合は住宅用(10kW未満)は39円/kWh、それ以外は20円/kWh

ポイントはココ!



- ※買取単価は年度毎に普及率から換算して見直しになります
- ※今なら国から1kw7万円の補助金がでております(2010年現在)
- ※国の他に自治体からも補助金がでております(市町村によります)